

ES PAZINU TO PUTNIŅU

latviešu tautas dziesmas vārdi

Didža Rijnieka mūzika



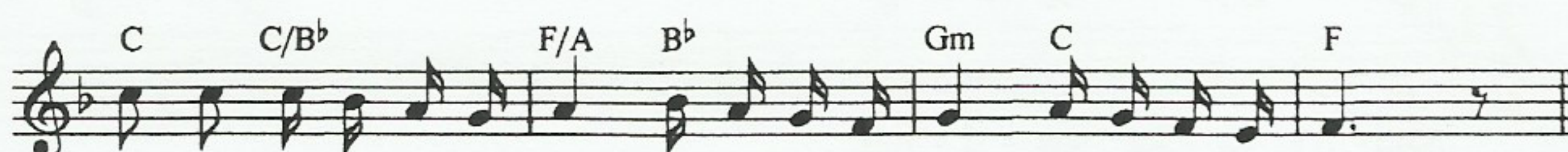
1. Es pa - zi - nu to put - ni - ņu, kas dzied vē - lu va - ka - rā,
 2. Tā dai - ļā - i lak - stī - ga - la dzel - te - nie - mi spār - ni - ņiem,
 3. Ai, mī - ļā - i lak - stī - ga - la, dzie - di vi - su va - sa - riņ'.



es pa - zi - nu to put - ni - ņu, kas dzied vē - lu va - ka - rā. Tra - di
 tā dai - ļā - i lak - stī - ga - la dzel - te - nie - mi spār - ni - ņiem.
 ai, mī - ļā - i lak - stī - ga - la, dzie - di vi - su va - sa - riņ'.



ral - lā tra - di - ri - di - rā, tra - di - ri - di - rā, tra - di - ri - di - rā, tra - di -



ral - lā, tra - di - ri - di - rā, tra - di - ri - di - rā, tra - di - ri - di - rā.